

Rapport sur les conséquences de la COVID-19 et la reprise : résumé des marchés étrangers

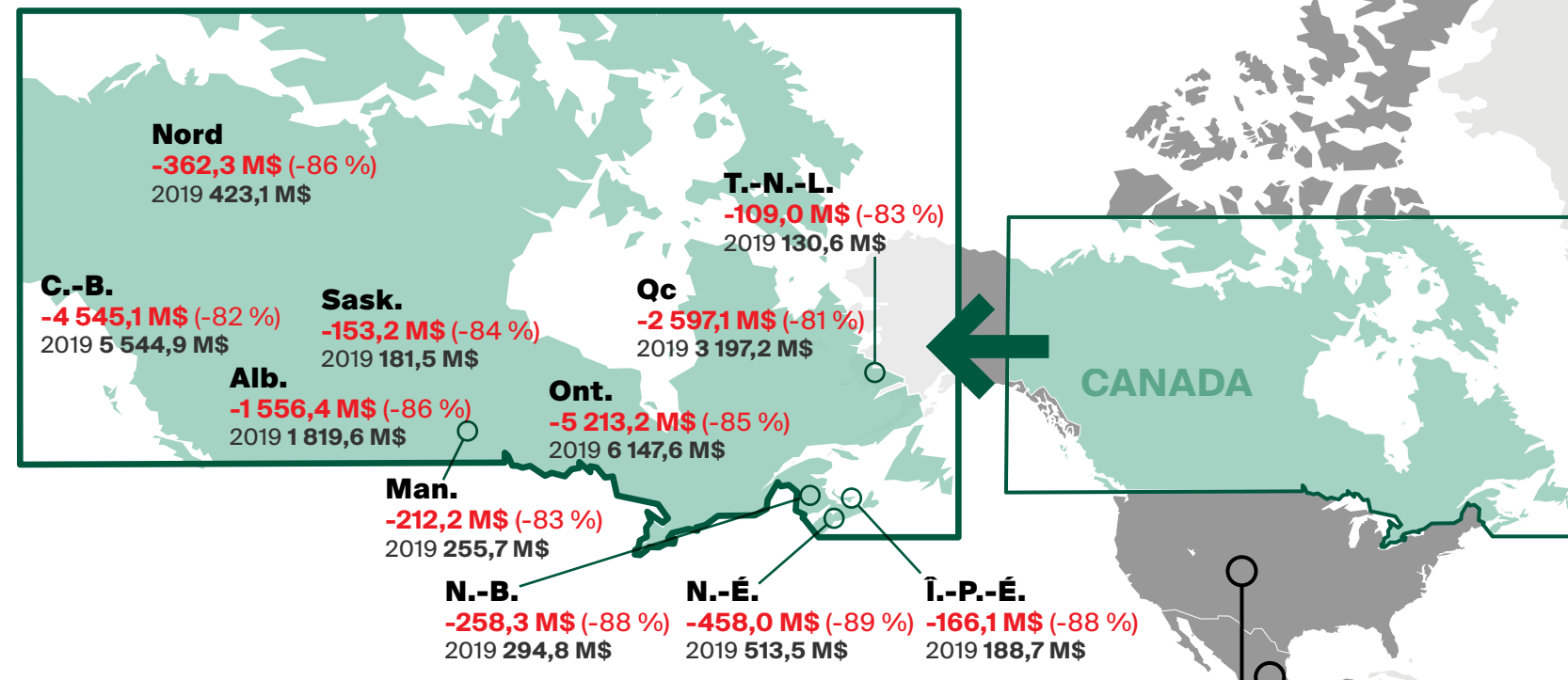
Mis à jour le 20 octobre 2020

Le présent document résume la situation dans les marchés étrangers de Destination Canada. Pour davantage de détails, reportez-vous aux rapports sur les conséquences de la COVID-19 et la reprise rédigés pour chaque marché.

www.destinationcanada.com/fr/mises-a-jour-sur-le-coronavirus/recherche-sur-la-situation-liee-a-la-covid-19

Variation estimée des recettes d'exportation du tourisme, de janvier à décembre par rapport à 2019, par province⁴

Variation des recettes d'exportation du tourisme par rapport à 2019 (en %)
 Recettes d'exportation du tourisme de janvier à décembre 2019



LÉGENDE :

Évaluation des signes de reprise¹

Marchés étrangers autres que les États-Unis :

- I Lutte contre la COVID-19
- II Voyages au pays
- III Voyages internationaux prudents
- IV Voyages internationaux régularisés

Marché américain :

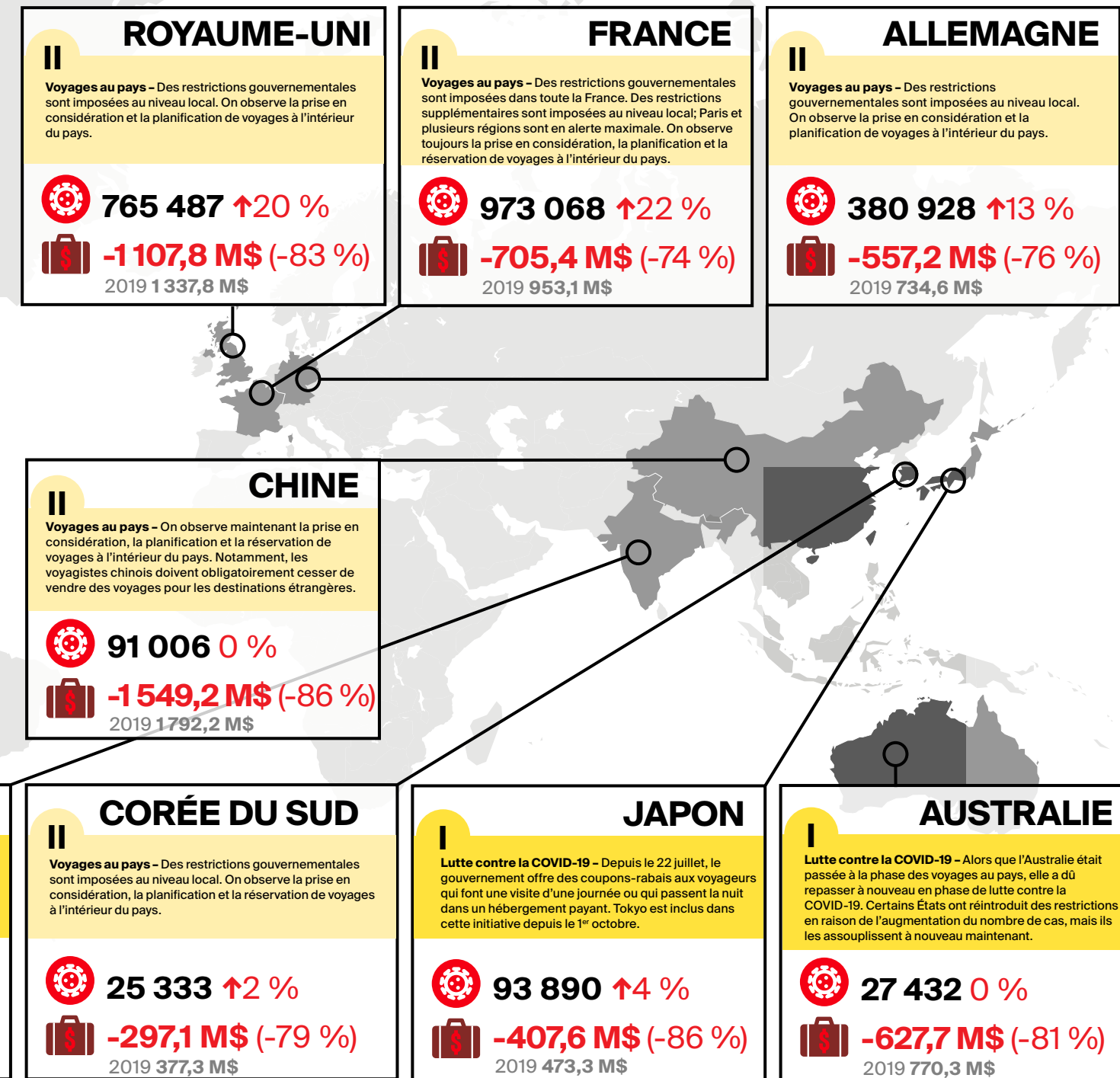
- I Lutte contre la COVID-19
- II Voyages à l'intérieur de l'État
- III Voyages entre États
- IV Voyages internationaux prudents
- V Voyages internationaux régularisés



Total des cas de COVID-19 confirmés en date du 20 octobre² ↑ = Augmentation (en %) par rapport à la semaine précédente³



Variation estimée des recettes d'exportation du tourisme de janvier à décembre par rapport à 2019 (variation en pourcentage par rapport à 2019)⁴
 Recettes d'exportation du tourisme de janvier à décembre 2019



ÉTATS-UNIS

II Voyages à l'intérieur de l'État – On observe la prise en considération, la planification et la réservation de voyages à l'intérieur du pays. Les déplacements locaux sont possibles dans la plupart des États américains en respectant les mesures de sécurité recommandées.

8 123 438 ↑5 %

-9 496,5 M\$ (-85 %)

2019 11 162,2 M\$

MEXIQUE

I Lutte contre la COVID-19 – La levée graduelle des restrictions gouvernementales sur les déplacements et les voyages est en cours.

854 926 ↑2 %

-564,2 M\$ (-79 %)

2019 716,7 M\$

¹ Pour en savoir plus sur les méthodes et les sources pertinentes utilisées pour rédiger ces rapports, veuillez consulter les [notes méthodologiques](#).
² Johns Hopkins Coronavirus Resource Center (données du 20 octobre 2020 à 17 h HP).
³ Centre européen de prévention et de contrôle des maladies (données du 20 octobre 2020).
⁴ Estimations de Destination Canada (en date du 18 octobre 2020).