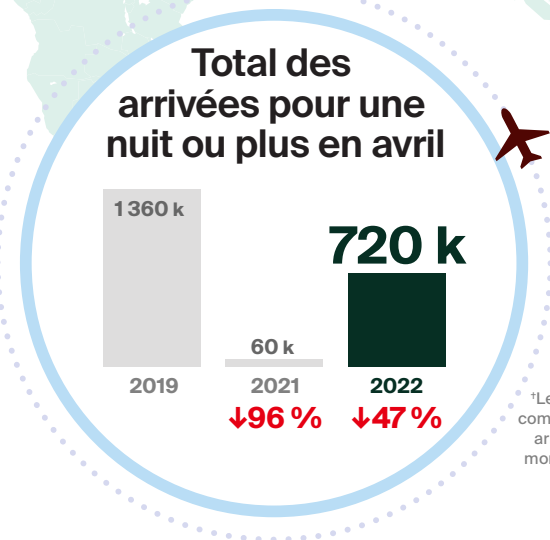
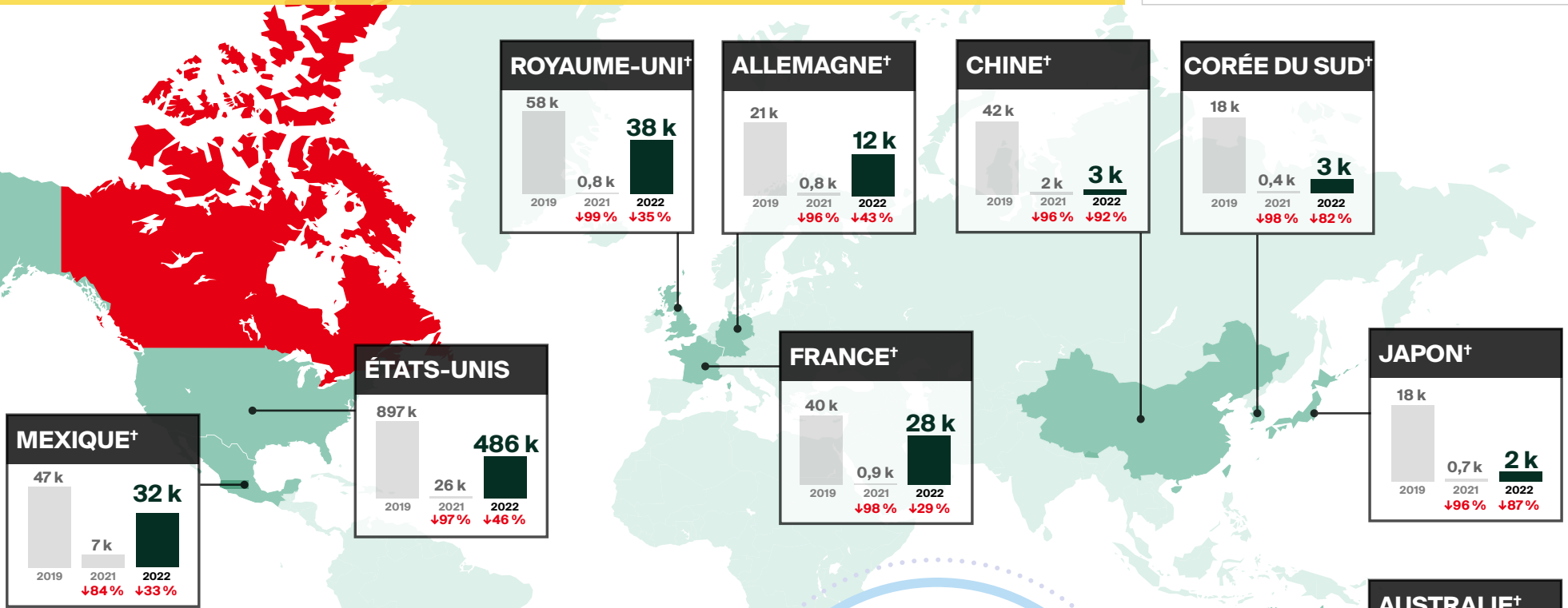


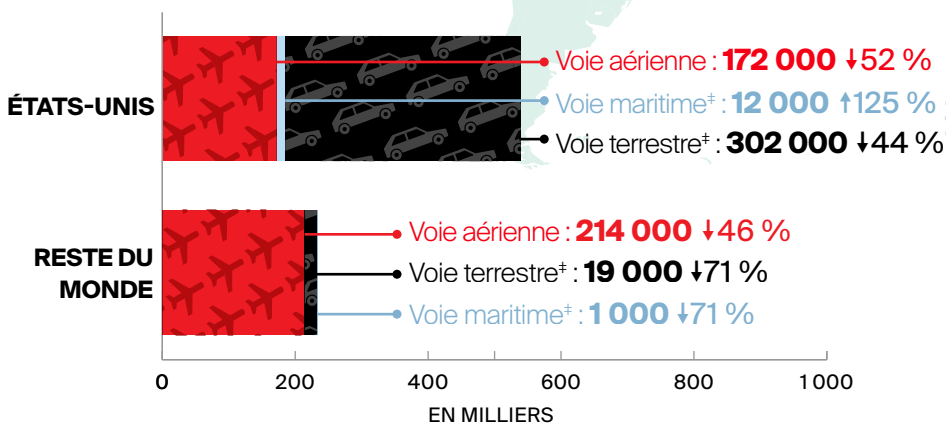
ARRIVÉES POUR UNE NUIT OU PLUS EN AVRIL 2022 en bref*

*Réouverture de la frontière canadienne aux visiteurs des É.-U. le 9 août 2021 et à ceux d'autres pays, le 7 sept. 2021.

↕↑% = variation (pourcentage) par rapport à la même période en 2019**



Modes d'entrée en avril 2022



** Les pourcentages représentent les variations par rapport à la même période en 2019.

[†] Les arrivées en provenance des marchés de DC (à l'exception des États-Unis) comprennent les visites d'un jour et les séjours d'une nuit ou plus, tandis que les arrivées en provenance des États-Unis et le nombre total d'arrivées à l'échelle mondiale comprennent seulement les arrivées pour une nuit ou plus (touristes).

Les données sur les arrivées sont des estimations provisoires et peuvent changer.

Infographie conçue par @DestinationCAFR

Pour de plus amples renseignements, consultez le www.destinationcanada.com/fr.

Source : Statistique Canada, tableaux 24-10-0050-01 et 24-10-0053-01.

*Note : Depuis 2022, les arrivées en traversier sont maintenant comptabilisées comme arrivées par voie maritime. Auparavant, ces arrivées étaient considérées comme étant des arrivées par voie terrestre.